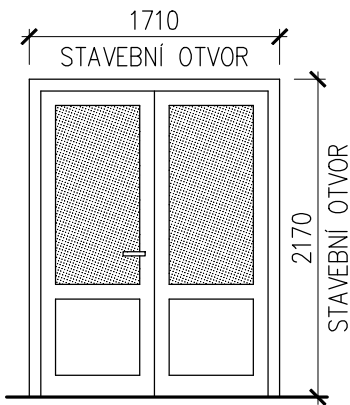
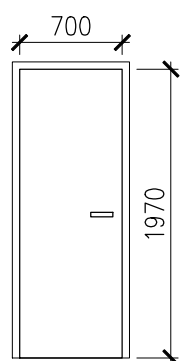
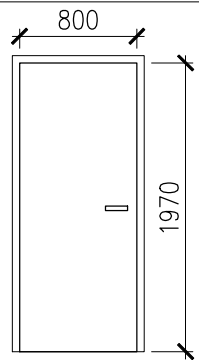
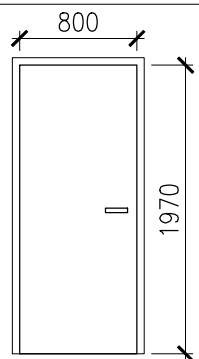


V Ý P I S D V E Ř Í

Sanace 1.NP objektu školní družiny ZŠ Na Příkopech v Chomutově

Na Příkopech 895, 430 02 Chomutov

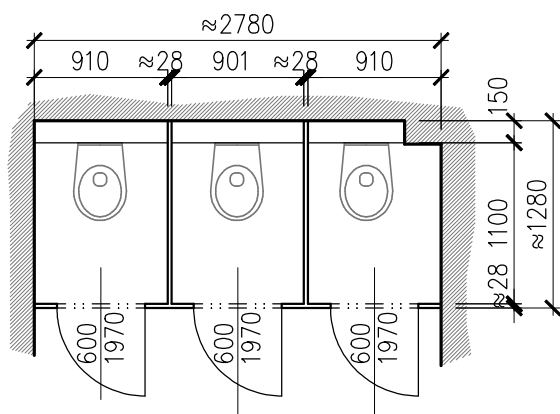
Teplice
05/2020

Ozn.	Schéma, rozměry	Popis		levé	pravé	celkem
D1	 <p>PŘED VÝROBOU DVEŘÍ JE NUTNÉ ROZMĚRY OVĚŘIT. PŘED VÝROBOU INVESTOR UPŘESNÍ TYP A MATERIÁL KOVÁNÍ.</p>	<p>VCHODOVÉ DVEŘE HLINÍKOVÉ PROSKLENÉ</p> <p>ČLENĚNÍ: dvoukřídlé z 1/3 plně a ze 2/3 prosklené</p> <p>DVEŘE</p> <ul style="list-style-type: none"> – hliníkové v barvě dle investora – souč. prostupu tepla dveří min. $U_D = 1,1 \text{ W/m}^2 \cdot \text{K}$ – dveře opatřit samozavíračem <p>ZASKLENÍ</p> <ul style="list-style-type: none"> – bezpečnostní skla – izolační trojskla s teplým dist.rámečkem <p>ZABEZPEČENÍ/KOVÁNÍ</p> <ul style="list-style-type: none"> – bezpečnostní kování klika–koule dle investora v provedení nerez – zámek cylindrický s bezpečnostní vložkou – zámek s přípravou na elektronické otevírání pomocí zvonkového tabla (el.zámek + kabeláž) – dveře osadit stavěčem 		–	–	1
D2	 <p>PŘED VÝROBOU DVEŘÍ JE NUTNÉ ROZMĚRY OVĚŘIT. PŘED VÝROBOU INVESTOR UPŘESNÍ TYP A MATERIÁL KOVÁNÍ.</p>	<p>VNITŘNÍ DVEŘE PROTIPOŽÁRNÍ</p> <p>ČLENĚNÍ: jdnokřídlé plné</p> <p>DVEŘE</p> <ul style="list-style-type: none"> – dřevěné barva dle výběru investora – parametry dveří EI30 C3 DP3 – samozavírače osadit dle přání investora – kování dle přání investora klika–klika(nerez, hliník) – zámek s cylindrickou vložkou – provedení HPL + AL hrana + 3 závěsy <p>ZÁRUBNĚ</p> <ul style="list-style-type: none"> – protipožární dle specifikace dveří – ocelové s těsněním pro zdivo tl. 100–150 mm – nátěr barva dle výběru investora 		–	1P	1
D3	 <p>PŘED VÝROBOU DVEŘÍ JE NUTNÉ ROZMĚRY OVĚŘIT. PŘED VÝROBOU INVESTOR UPŘESNÍ TYP A MATERIÁL KOVÁNÍ.</p>	<p>VNITŘNÍ DVEŘE PROTIPOŽÁRNÍ</p> <p>ČLENĚNÍ: jdnokřídlé plné</p> <p>DVEŘE</p> <ul style="list-style-type: none"> – dřevěné barva dle výběru investora – parametry dveří EI30 C3 DP3 – samozavírače osadit dle přání investora – kování dle přání investora klika–klika(nerez, hliník) – zámek s cylindrickou vložkou – provedení HPL + AL hrana + 3 závěsy <p>ZÁRUBNĚ</p> <ul style="list-style-type: none"> – protipožární dle specifikace dveří – ocelové s těsněním pro zdivo tl. 100–125 mm – nátěr barva dle výběru investora 		–	2P	2
D4	 <p>PŘED VÝROBOU DVEŘÍ JE NUTNÉ ROZMĚRY OVĚŘIT. PŘED VÝROBOU INVESTOR UPŘESNÍ TYP A MATERIÁL KOVÁNÍ.</p>	<p>VNITŘNÍ DVEŘE</p> <p>ČLENĚNÍ: jdnokřídlé plné</p> <p>DVEŘE</p> <ul style="list-style-type: none"> – dřevěné barva dle výběru investora – kování dle přání investora klika–klika(nerez, hliník) – zámek s cylindrickou vložkou – provedení HPL + AL hrana + 3 závěsy <p>ZÁRUBNĚ</p> <ul style="list-style-type: none"> – ocelové s těsněním pro zdivo tl. 100–125 mm – nátěr barva dle výběru investora 		–	1P	1

Ozn. Schéma, rozměry

D5

CELKOVÁ VÝŠKA 2000 MM



PŘED VÝROBOU DVEŘÍ JE NUTNÉ ROZMĚRY OVĚŘIT.
PŘED VÝROBOU INVESTOR UPŘESNÍ TYP A MATERIÁL
KOVÁNÍ.

Popis

WC MONTOVANÉ KABINY – KOMPLET PRO 3 WC CELKOVÉ VÝŠKY 2m

MATERIÁLOVÉ PROVEDENÍ:

- laminotřísková deska LTD tl. 25–28 mm (alt. vysokotlaký laminát HPL)
- hrany desek opatřeny eloxovanými hliníkovými profily (alt. ABS hrany)

KONSTRUKČNÍ PRVKY

- podpěrné nohy výšky 150 mm nerezové stavitelné (alt. elox. hliník)
- dveře v hliníkových rámech 3 ks panty (samouzavírací) nerez (alt. elox. hliník)
- 2x kliky + WC zámek se signalizací obsazenosti (nerez, hliník)
- 1x kliky + WC zámek se signalizací obsazenosti, nebo 1x kliky s cylindrickým nebo dózickým zámkem (nerez, hliník)
- dveře opatřit hliníkovou cedulkou (WC personál, WC dívky)

BAREVNÉ PROVEDENÍ

- dle výběru investora a vzorníku dodavatele